

## MCN ESL MODULE 1 – Staying Safe at Work with PPE

**SIGN IN SHEET**

**DATE:**

**INSTRUCTOR:**

**LOCATION:**

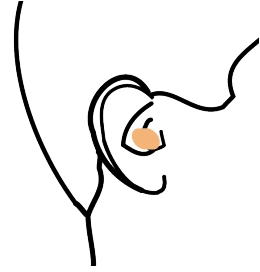
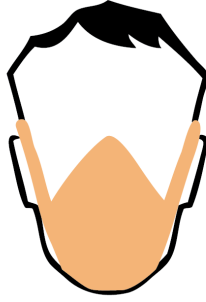
	Nombre y Apellido	¿Empleado?	¿Trabaja por una agencia gubernamental?	Firma
1				
2				
3				
4				
5				
6				
7				
8				
9				
10				
11				
12				
13				
14				
15				

INSTRUCTOR CERTIFICATION: I certify that this sign in sheet accurately reflects the eligible workers who participated in the training on the date and at the location listed above.

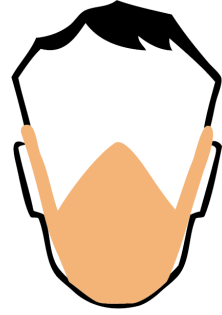
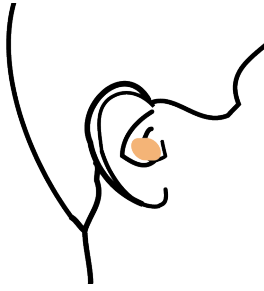
Signature:

Date:

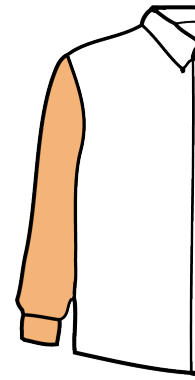
1.



2.



3.



<b>C</b>	<b>D</b>	<b>N</b>	<b>g</b>
<b>F</b>	<b>S</b>	<b>e</b>	<b>v</b>

----- ✂ Cut Here ✂ -----

<b>C</b>	<b>D</b>	<b>N</b>	<b>g</b>
<b>F</b>	<b>S</b>	<b>e</b>	<b>v</b>

# VOCABULARY *Vocabulario*

## **Apron** *Delantal*



Tipo de equipo de protección personal que usan los trabajadores para mantenerse limpios y secos cuando ordeñan las vacas. Protege de estiércol, químicos y otros líquidos.

## **Boots** *Botas*



Tipo de equipo de protección personal que los trabajadores deben usar en todas las áreas de la lechería. Las botas de hule con punta de acero protegen de químicos, estiércol, y otros líquidos. También protegen los dedos de los pies de los trabajadores de cosas que pueden aplastarlos.

## **Chemicals** *Químicos*

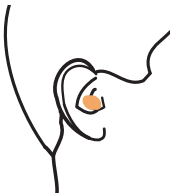


Productos usados para eliminar bacterias y otros gérmenes, para limpiar, y para otras actividades en la lechería. Los químicos pueden estar en forma líquida, polvo, sólido o vapor. La etiqueta del químico tiene información acerca del equipo de protección necesario cuando se usa el químico.

## **Cows** *Vacas*

Animales grandes que producen leche en la lechería. Las vacas pueden ser peligrosas al aplastar, patear, y cornear a los trabajadores.

## **Ear Plugs** *Protector de oídos*



Tipo de equipo de protección personal que protege los oídos de los trabajadores de los ruidos fuertes. Los trabajadores deben usar los protectores al trabajar cerca de ruidos fuertes por más de 15 minutos.

## **Gloves** *Guantes*



Tipo de equipo de protección personal que protege las manos de los trabajadores del contacto con químicos y bacterias que puede estar en la ubre y piel de la vaca, o en el estiércol.

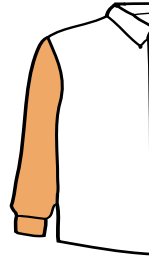
## **Hat** *Gorra*

Tipo de equipo de protección personal que protege la cabeza de los trabajadores del contacto con estiércol mientras ordeñan.

## **Hazard** *Peligro*

Algo en el trabajo que causa enfermedad, lesiones, o muerte.

## **Long sleeves** *Manga larga*



Tipo de equipo de protección personal que protege los brazos de los trabajadores del contacto con estiércol y algunos tipos de químicos.

## **Mask** *Mascarilla*



Tipo de equipo de protección personal que protege a los trabajadores de respirar polvos y vapores, incluyendo los químicos y granos.

## **Milk** *Ordeñar* (verbo)

Una actividad en la sala de ordeña. Los trabajadores usan equipo de ordeña para sacar la leche de las vacas.

## **OSHA**

Administración de Seguridad y Salud Ocupacional- OSHA en inglés. Es la agencia del gobierno que protege la seguridad y salud de los trabajadores.

## **Personal Protective Equipment (PPE)**

### *Equipo de protección personal (EPP)*

Equipo que usan los trabajadores para protegerse de los peligros y mantenerse seguros. De acuerdo a la ley OSHA, los empleadores deben proporcionar cierto EPP a los trabajadores.

## **Safety glasses** *Lentes protectores*



Tipo de equipo de protección personal que protege los ojos de los trabajadores del contacto con los químicos, líquidos y estiércol. Los lentes de seguridad deben usarse en toda la lechería y cuando se trabaja con los químicos.

## **Use** *Usar*

Usar (verbo)

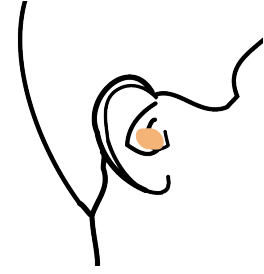
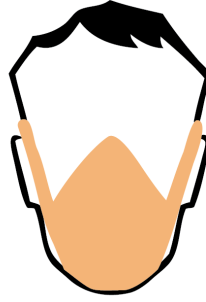
## **Work** *Trabajar* (verbo)

Lugar del trabajo (sustantivo).

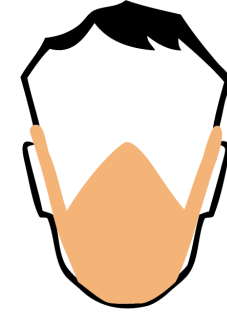
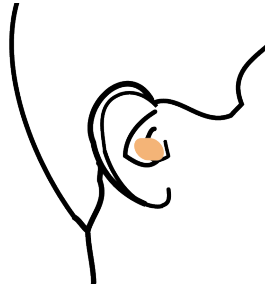
## **Wear**

To wear (verb).

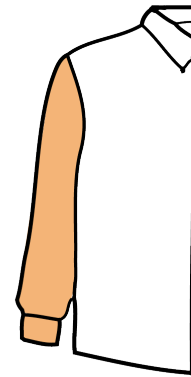
1.



2.



3.



¿Es importante para usted aprender inglés?

Sí

No

Hoy aprendí algo que puede ayudarme a mantenerme seguro en el trabajo.

Sí

No

Las actividades y la materia fueron útiles y relevantes para mi trabajo.

Sí

No

El instructor estaba familiarizado con el material del entrenamiento.

Sí

No

El instructor fue entusiasta.

Sí

No