



MCN webinars
por MIGRANT CLINICIANS NETWORK

Principios de Salud Pública para Promotores

Serie de 10 partes

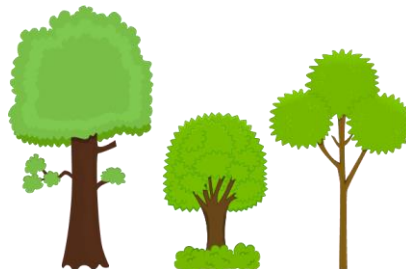
Parte 7

¿PUEDE LA GENTE ELEGIR SU PROPIA SALUD?

Presentado por:
Jennie McLaurin, MD, MPH
Del García, MA

Objetivos de aprendizaje

1. Los participantes comprenderán como los determinantes sociales de la salud influyeron el manejo de un niño con apendicitis. A través de este caso se examinarán todos los factores que causaron su mal manejo.
2. Se analizará las desigualdades de la salud, el nivel de entendimiento a las indicaciones médicas y los determinantes sociales de la Salud que afectaron el desenlace final de este caso.
3. Los trabajadores Comunitarios de Salud tendrá la oportunidad de abordar los determinantes sociales de la salud y un mejor entendimiento de la salud a medida que trabajan con el personal de la salud.



Declaración De Divulgación

- ✓ *Facultad:* Deliana Garcia, MA y Jennie McLaurin, MD, MPH
- ✓ *Revelación:* No tenemos intereses creados reales o percibidos que se relacionan con esta presentación ni tengo ninguna relación con las empresas farmacéuticas, fabricantes de dispositivos biomédicos, y/o otras corporaciones cuyos productos o servicios están relacionados con áreas terapéuticas pertinentes.

Apéndice de Miguel





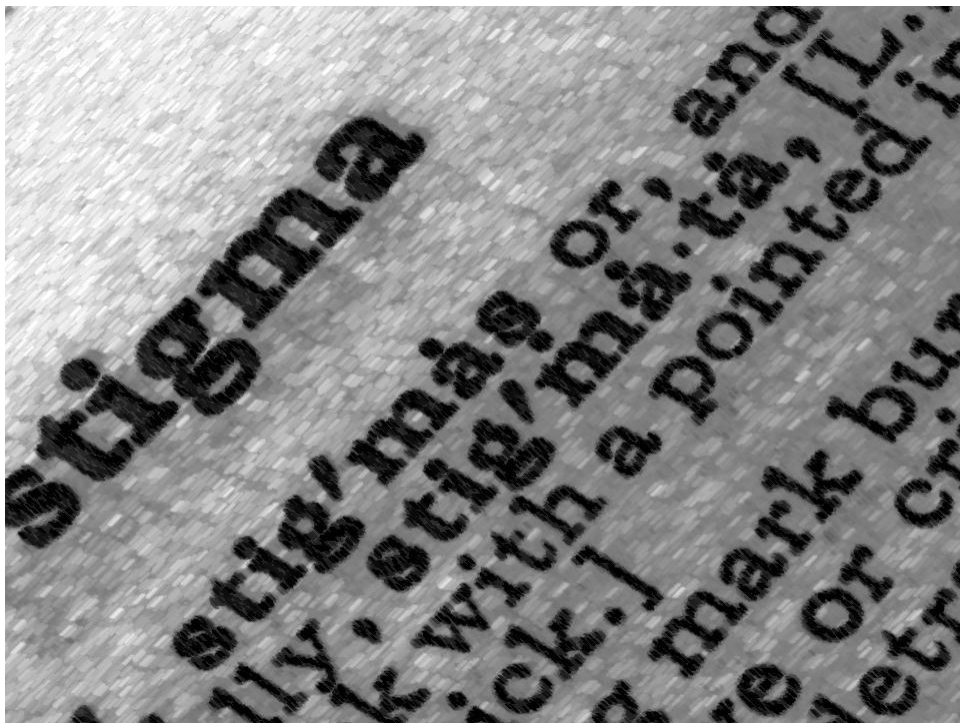
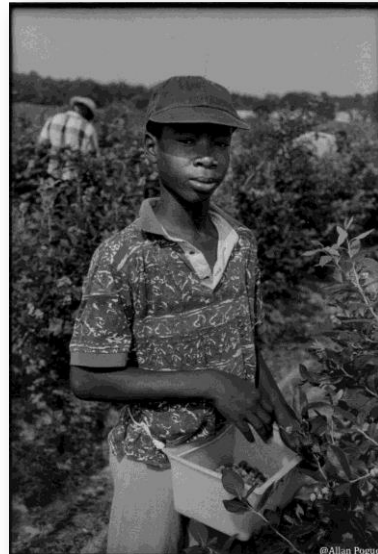
Apéndice de Miguel

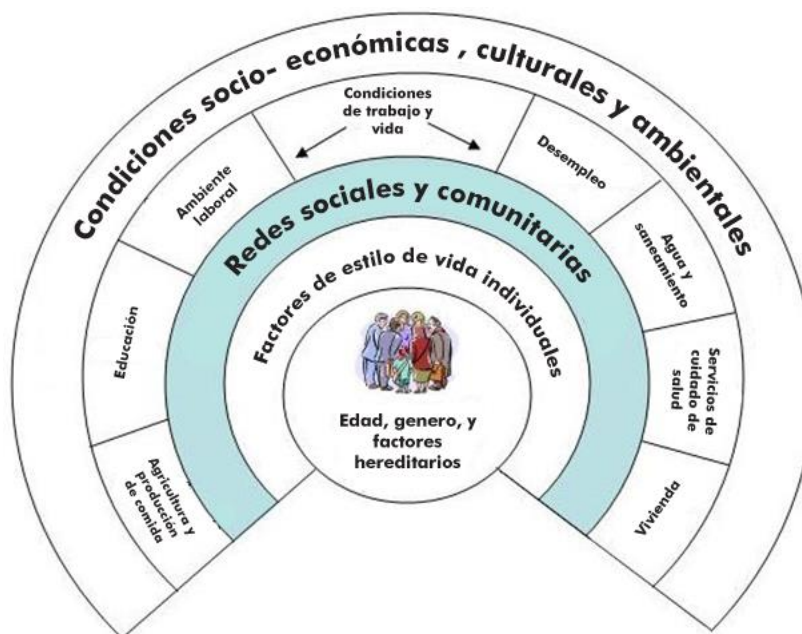
- Joven Latino de 7 años
- Dolor de abdomen
- Demora en ir al médico
- Necesidad de cirugía del apéndice
- Regresado a casa del hospital 2 días después de la cirugía
- ¿Preocupaciones?



Barreras al Acceso a Cuidados de la Salud

- Idioma
- Transportación
- Falta de conocimiento de los recursos locales
- Estado legal/ temor
- Analfabetización y la educación limitada
- Financiera: la pobreza, sin seguro, no elegible para muchos programas federales





Cuales determinantes de salud afectaron el resultado de Miguel?

Impacto General de los Determinantes de la Salud



Reconociendo como las fuerzas económicas, físicas and sociales afectan las decisiones sobre la salud.



Las tasas de hospitalización se utilizan como medidas de la calidad de asistencia medica. ¿Qué porcentaje de reingresos dentro de un mes de la descarga son evitables dado atención primaria adecuada ?

1. 25%
2. 45%
3. 65%
4. 75%
5. 85%

¿Cuál es la razón más grande de hospitalizaciones repetidas e innecesarias?



1. Barreras financieras
2. Asuntos de comunicación/malentendimiento
3. Falta de acceso
4. El paciente no siguiendo el plan de tratamiento
5. diagnóstico erróneo/error

Alfabetización en Salud

- ✓ La capacidad para obtener, procesar y comprender información de salud para tomar decisiones informadas sobre la atención de salud.
- ✓ Se trata de utilizar la alfabetización, así como otras habilidades (por ejemplo, escuchar) para realizar tareas relacionadas con la salud.



Health Literacy Universal Precautions Toolkit

Incluye muchas
herramientas
descargables para una
comunicación clara,
medicamentos, citas
de los pacientes, las
evaluaciones culturales
/alfabetización y
Mejora de la Calidad



Método de Enseñanza “Teach Back”

- Articular simplemente la primera vez. Ellos repiten
- Como lo hice? ¿Puedes explicarme lo que va a hacer? Utilice sus propias palabras.
- Tengo que hacer un mejor trabajo con esa parte. Déjame intentar de nuevo.
- ¿Me puedes explicar de vuelta otra vez?





Mortalidad de origen laboral

- **Relacionado al calor: 20 x mayor** que otras ocupaciones
- **Latinos nacidos en el extranjero** con **mayor índice** de accidentes de trabajo mortales
- Construcción, gestión administrativa / residuos, y la agricultura son las tres ocupaciones principales en la muerte de origen laboral
- **Tasas más altas** de mortalidad están en **nuevas áreas de inmigrantes**: SC , OK , GA , TN



El estrés y el trastorno de estrés postraumático

- Estrés significativo en 38% (Hiott et al)
- Asalto sexual en 60% de mujeres migrantes indocumentadas
- Ansiedad, depresión, uso de drogas
- Síndromes ligados a la cultura

Costos

- \$ 125 mil millones de dólares por consecuencia del maltrato infantil en los EEUU
- Nacimientos prematuros, la depresión materna, el suicidio , el alcoholismo, el consumo de drogas
- Pero también aumentó la enfermedad cardíaca y la enfermedad pulmonar



HAMBRE

Más del 50% de hogares de trabajadores agrícolas sufren inseguridad de alimentos:

- ✓ En GA, los niños de trabajadores agrícolas tienen 50% más probabilidad que otros niños de vivir en situaciones de pobreza e inseguridad alimentaria.
- ✓ En NC, familias de trabajadores agrícolas son 4 veces más probables de vivir en situaciones de inseguridad alimentaria que la población en general.



78% de los niños de trabajadores agrícolas en OH son deficientes de vitamina

¿Cómo aparece la intersección de la pobreza y la salud?



Luis de Guatemala fue diagnosticado con tuberculosis pulmonar a la edad de 36. Se mueve 4 veces durante el curso de 9 meses de tratamiento

¿Cómo aparece la intersección de la pobreza y la salud?



Una joven embarazada de 18 años es trabajadora agrícola que viaja entre Idaho y Arizona. Tiene transporte limitado, no gana suficiente dinero y habla muy poco inglés

Resumen de los Determinantes Sociales de la Salud de Miguel

- Experiencias infantiles adversas (huérfanos)
- Vivienda (sin agua corriente, sin saneamiento)
- La seguridad alimentaria (sin capacidad de conseguir su propio alimento , la falta de una alimentacion adecuada)
- Educación (limitada para toda la familia)
- Ambiente (campo de trabajo y migración)
- Lenguaje y alfabetización (Mixteco y mal entendido)

¿Preguntas?



Deliana Garcia
dgarcia@migrantclinician.org
www.migrantclinician.org



MCN webinars
por MIGRANT CLINICIANS NETWORK

Principios de Salud Pública para Promotores

Por favor complete la evaluación de los participantes

¡Gracias!



MCN webinars
por MIGRANT CLINICIANS NETWORK

Principios de Salud Pública para Promotores

Próximamente:

- | | |
|--|--|
| <p>1 14 enero
¿QUÉ ES SALUD PÚBLICA?</p> <p>2 18 febrero
DESIGUALDADES EN LA ATENCIÓN DE SALUD</p> <p>3 18 marzo
EL ROL DE LOS PROMOTORES DE SALUD COMUNITARIA EN SALUD PUBLICA</p> <p>4 15 Abril
LOS DIEZ SERVICIOS ESENCIALES DE SALUD PUBLICA</p> <p>5 13 mayo
CULTURA Y SALUD</p> | <p>6 17 junio
EVALUACIÓN DE LAS NECESIDADES DE LA COMUNIDAD</p> <p>7 22 julio
¿PUEDE LA GENTE ELEGIR SU PROPIA SALUD?</p> <p>12 agosto
EL ROL DE LOS PROMOTORES DE SALUD COMUNITARIA EN LAS INVESTIGACIÓN PARTICIPATIVE BASADA EN LA COMUNIDAD</p> <p>8 16 septiembre
FORTALECIENDO A LOS PROMOTORES DE SALUD COMMUNITARIA UTILIZANDO TECNOLOGÍA DE INFORMACIÓN</p> <p>9 14 octubre
LOS RETOS FUTUROS DE SALUD PUBLICA</p> |
|--|--|

Referencias:

1. http://www.who.int/social_determinants/resources/csdh_framework_action_05_07.pdf
2. <http://www.ahrq.gov/professionals/quality-patient-safety/quality-resources/tools/literacy-toolkit/healthlittoolkit2.pdf>
3. <http://www.ama-assn.org/ama/pub/about-ama/ama-foundation/our-programs/public-health/health-literacy-program/health-literacy-kit.page>
4. <http://www.cdc.gov/violenceprevention/acestudy/>
5. Rural Public Health: Best Practices and Preventive Models, Chapter 15: Migrant farmworker Health - by Jennie A. McLaurin MD
<http://www.springerpub.com/rural-public-health.html>